



# ECM Electronic

Autoryzowany serwis spawarek oraz zgrzewarek krajowych i zagranicznych. Automatyka przemysłowa.



## Spare Parts

SP50524 REV00  
01/2020

ASSEMBLY PAGE NAME			Machine Assembly				
CODE NO.:	W NO.:	FIGURE NO.:	A				
50524	B18260-1	BESTER 215MP	1				

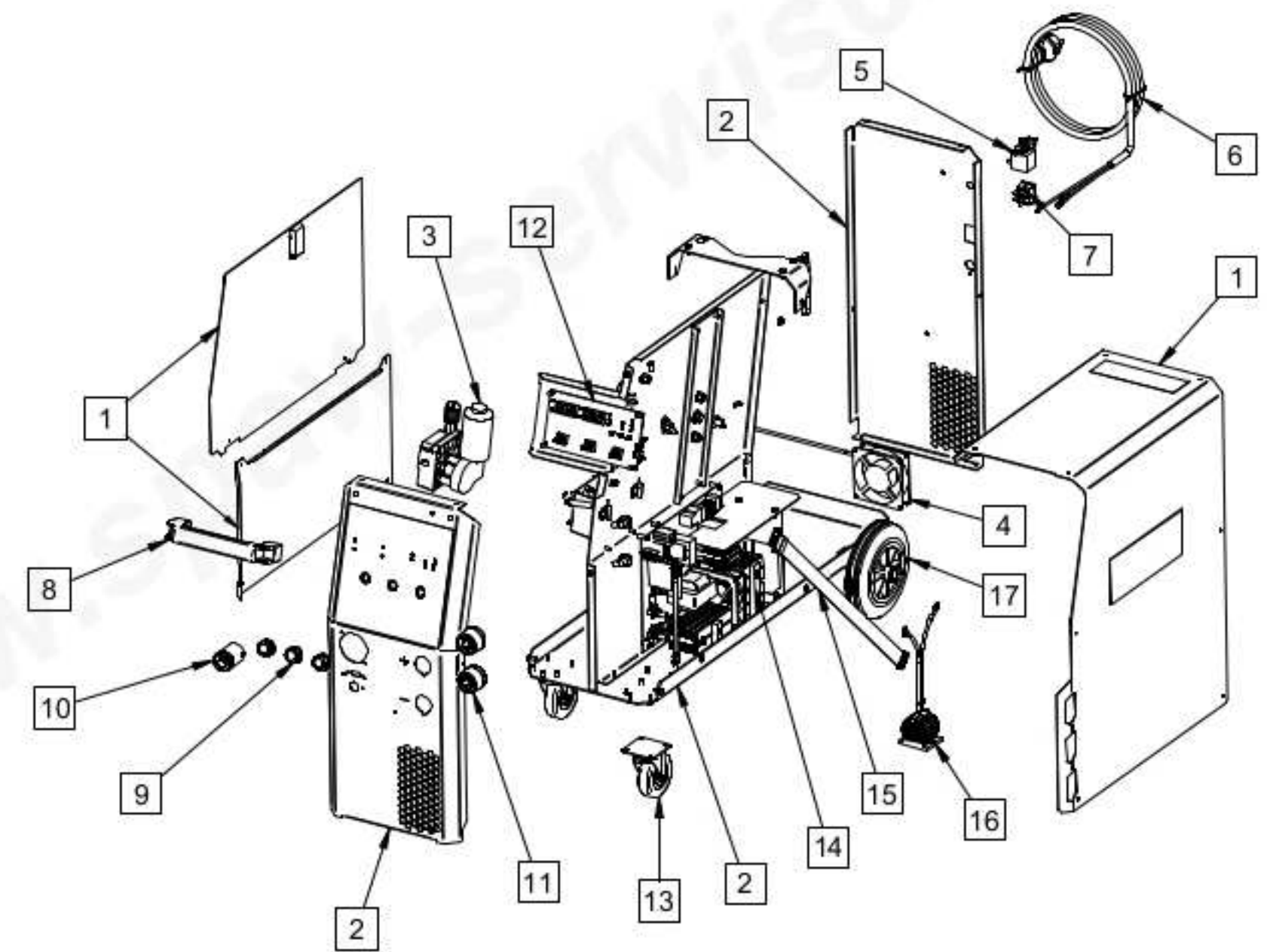
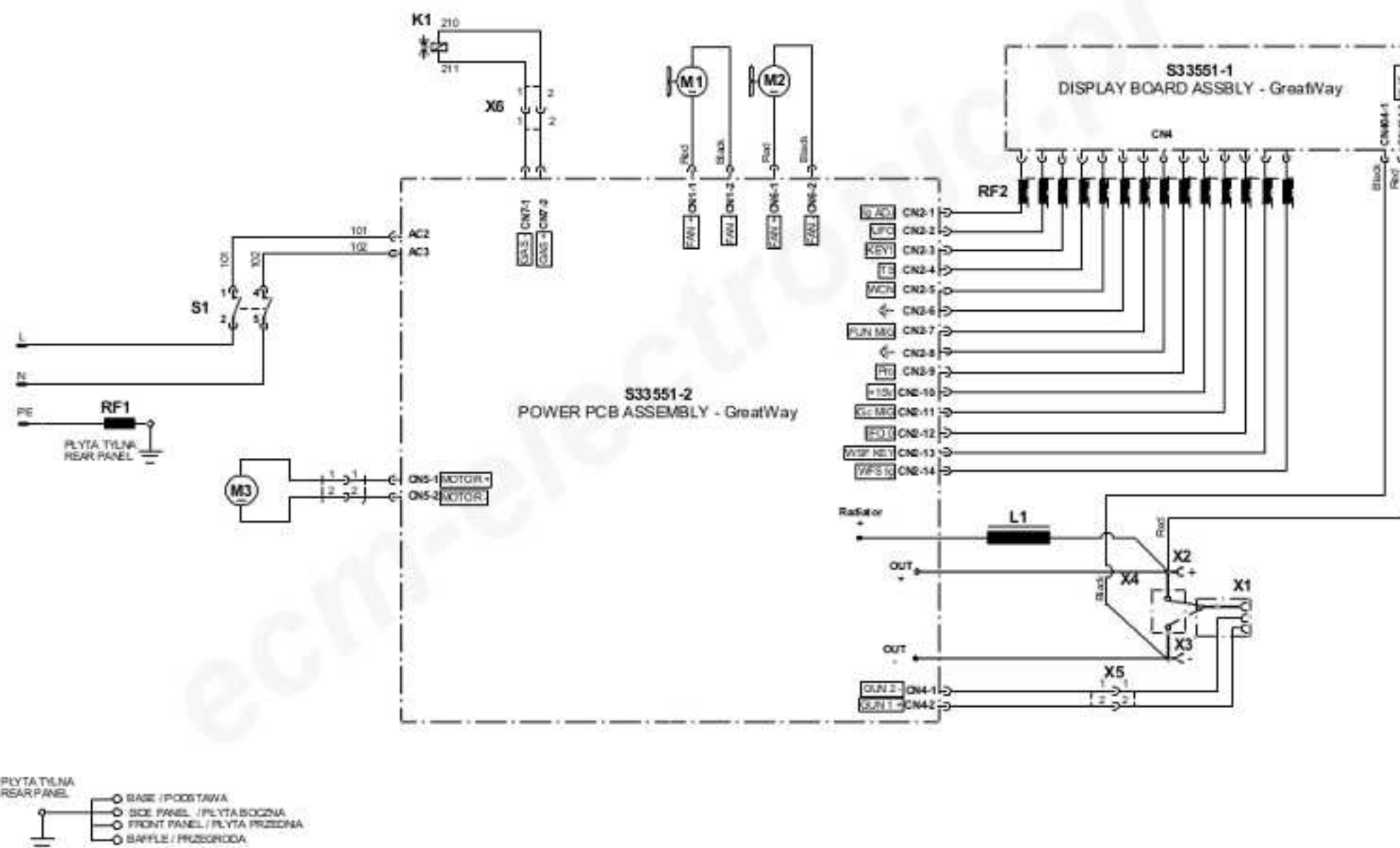


Figure A

Figure A: Machine Assembly

Item	Description	Part Number	QTY	1	2	3	4	5	6	7
1	HINGED PANEL									
	LEFT SIDE PANEL	T-8040-059-1R	1	X						
	SIDE REAR									
2	FRONT PANEL	T-8040-060-1R	1	X						
	BASE PANEL									
3	WIRE FEEDER	0744-000-269R	1	X						
4	DC FAN	S33551-5R	1	X						
5	SOLENOID VALVE	0972-423-040R	1	X						
6	POWER CABLE	S33551-11R	1	X						
7	SWITCH ON/OFF	S33551-6R	1	X						
8	HANDLE	1361-598-186R	1	X						
9	KNOB	S33551-9R	3	X						
10	TORCH CONNECTION	R-8040-473-1R	1	X						
11	WELDING SOCKET	2EINN0500FR	2	X						
12	DISPLAY BOARD	S33551-1R	1	X						
13	FRONT WHEEL	1029-660-004R	2	X						
14	MAIN BOARD	S33551-2R	1	X						
15	RIBBON CABLE	S33551-3R	1	X						
16	OUTPUT CHOKE	S33551-4R	1	X						
17	REAR WHEEL	1029-660-007R	2	X						

Electrical Schematic  
CODE : 50524



PLYTA TYLNA  
REAR PANEL

- BASE / PODSTAWA
- SIDE PANEL / PLYTA BOCZNA
- FRONT PANEL / PLYTA PRZEDZIA
- BAFFLE / PRZESZKODA



Nasze strony: [www.spaw-serwisch.pl](http://www.spaw-serwisch.pl) \* [ecm-electronic.pl](http://ecm-electronic.pl)

Dystrybucja, serwis, sprzedaż - kontakt:

e-mail: [spawserwisch@gmail.com](mailto:spawserwisch@gmail.com), [biuro@ecm-electronic.pl](mailto:biuro@ecm-electronic.pl)

tel. kont.: +48 501 283 621, +48 34 368 1578 (z fax.)